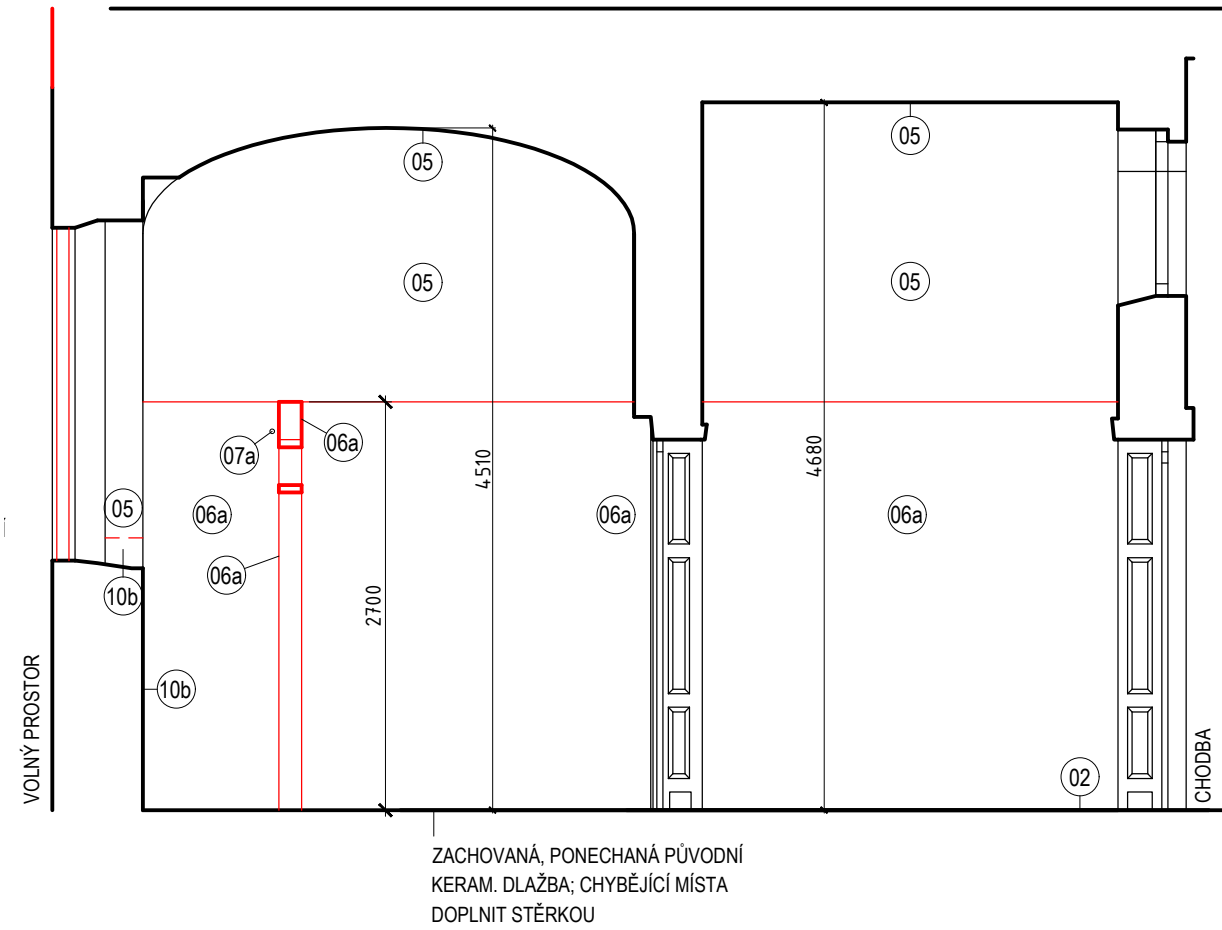
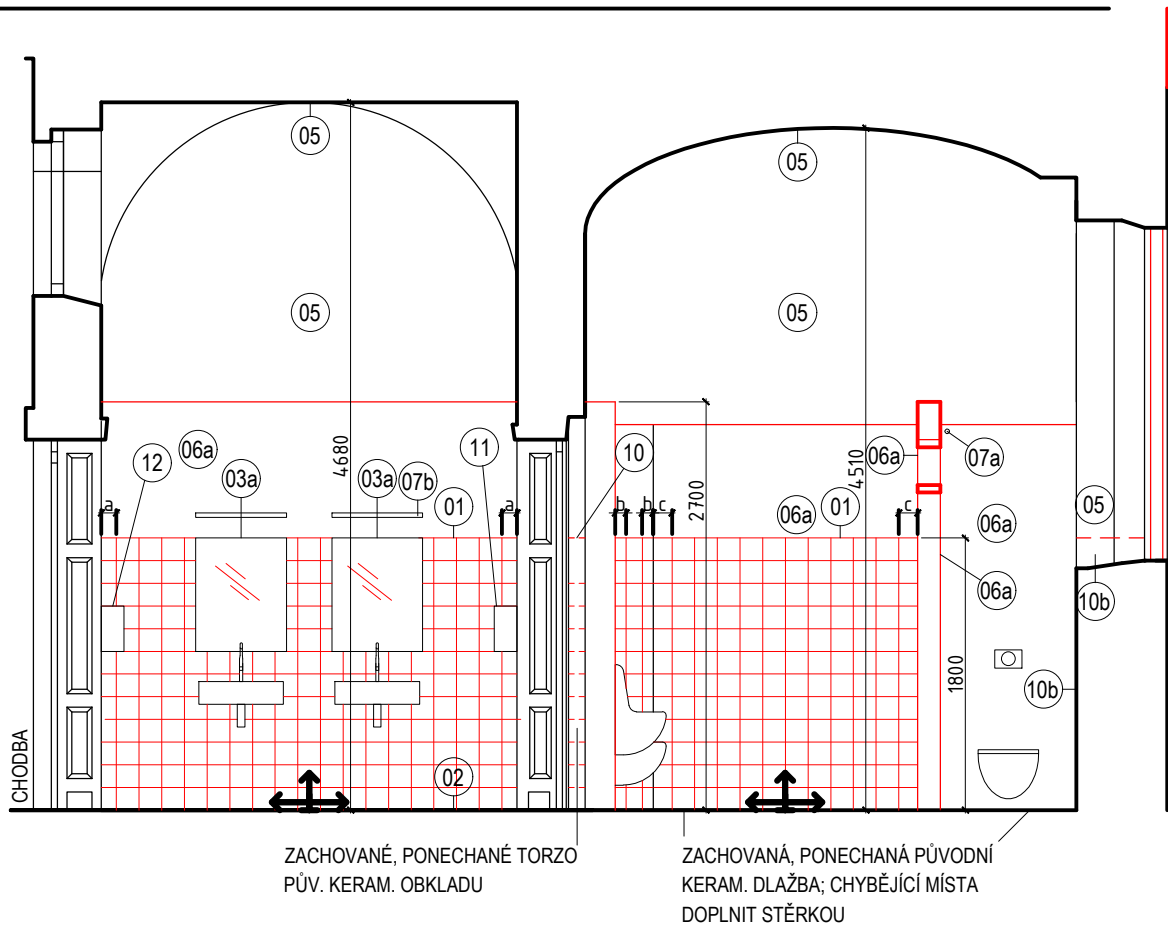


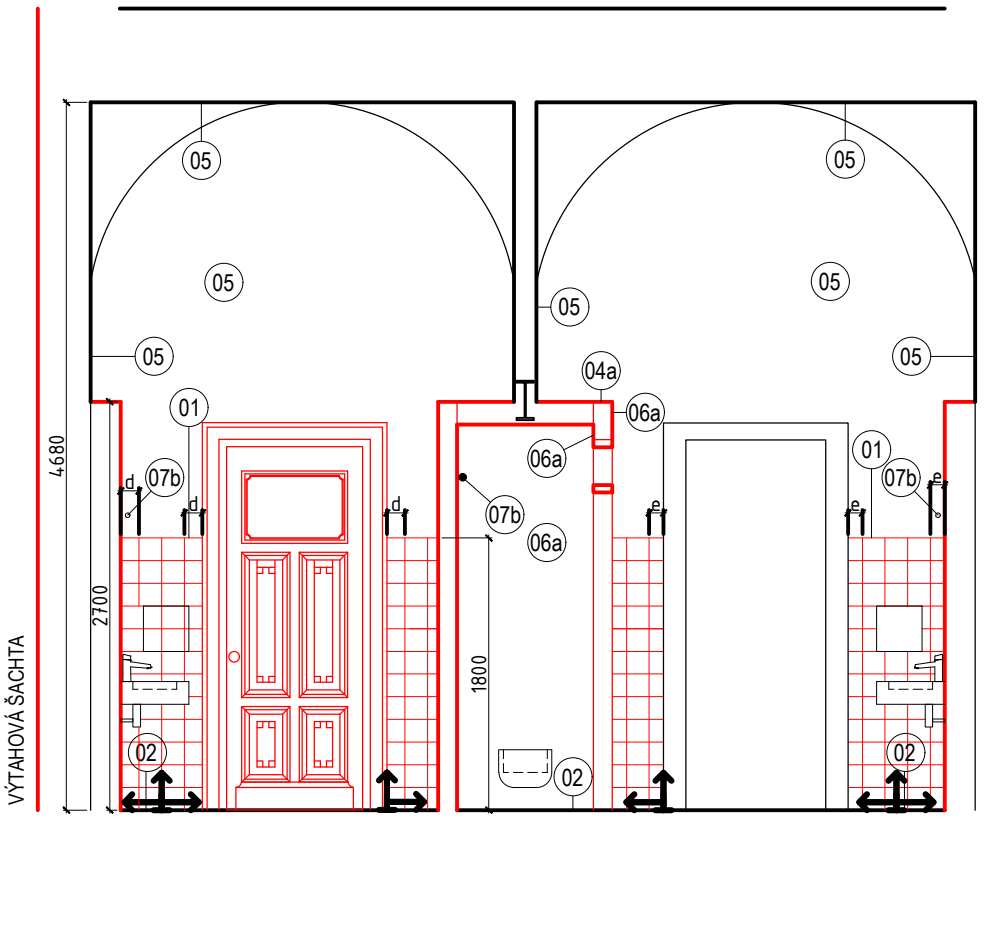
P 1 - M. 1 : 50



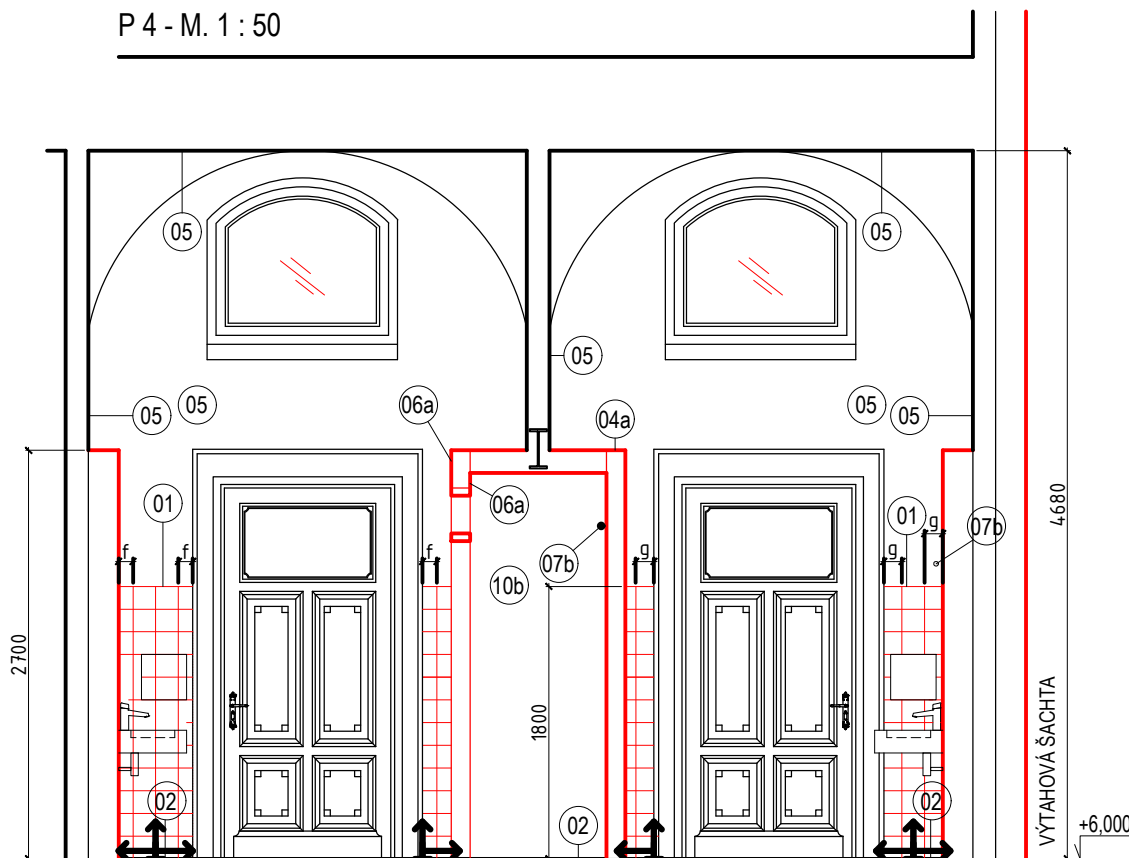
P 2 - M. 1 : 50



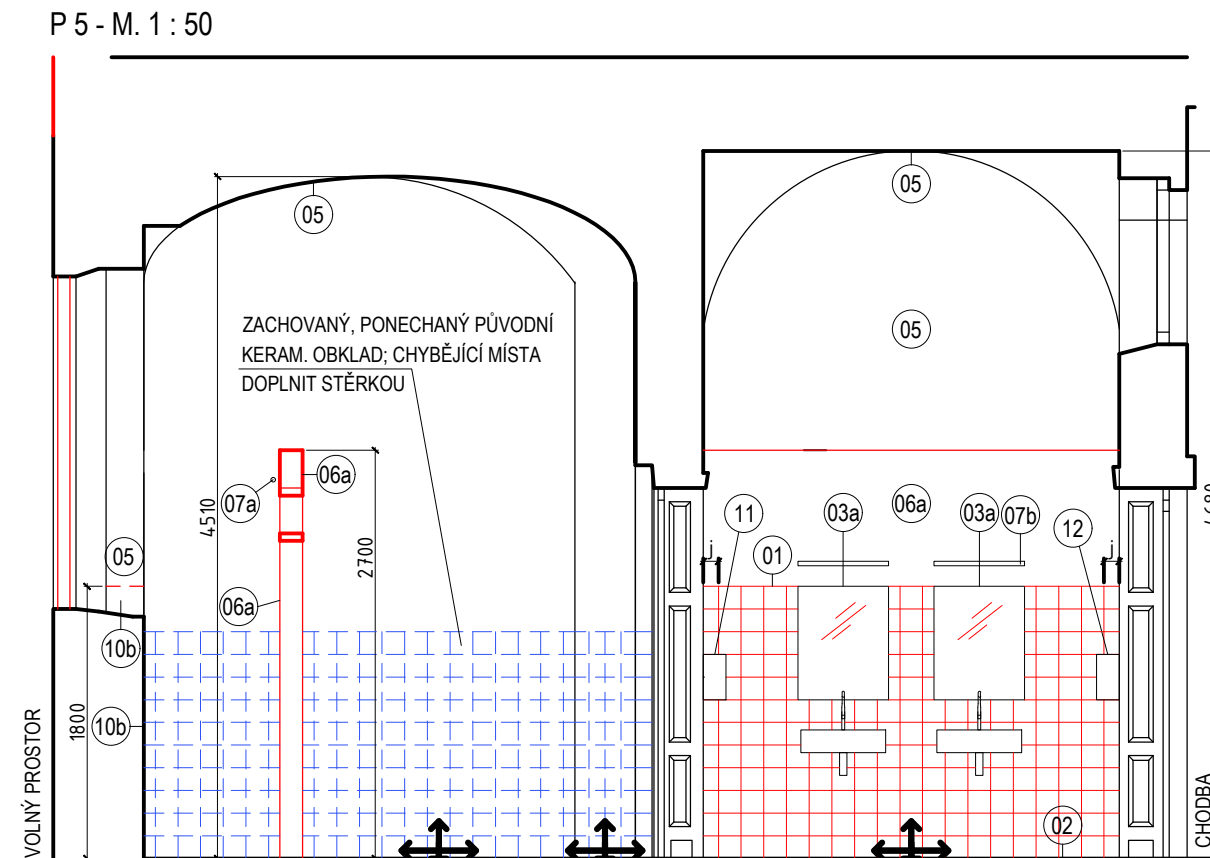
P 3 - M. 1 : 50



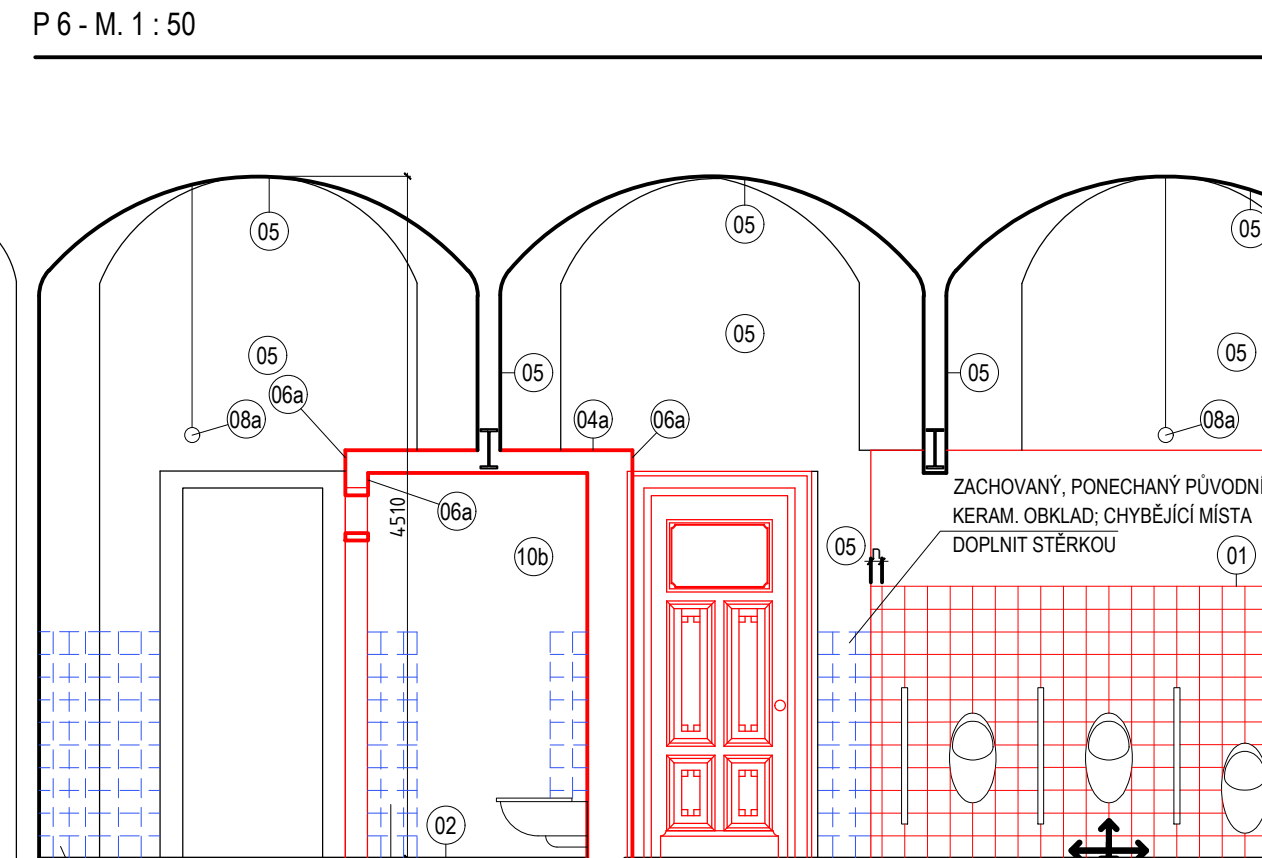
P 4 - M. 1 : 50



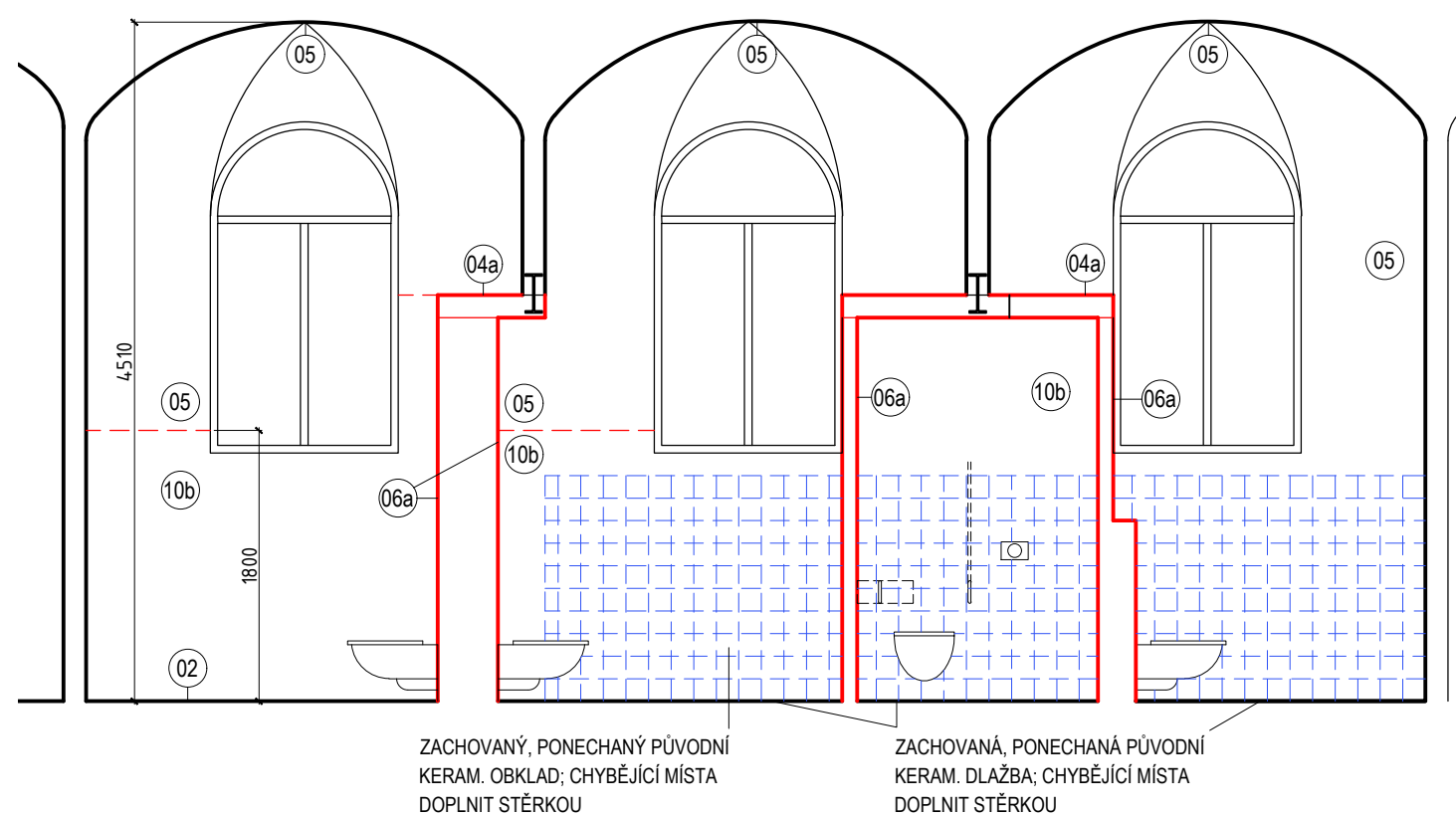
P 5 - M. 1 : 50



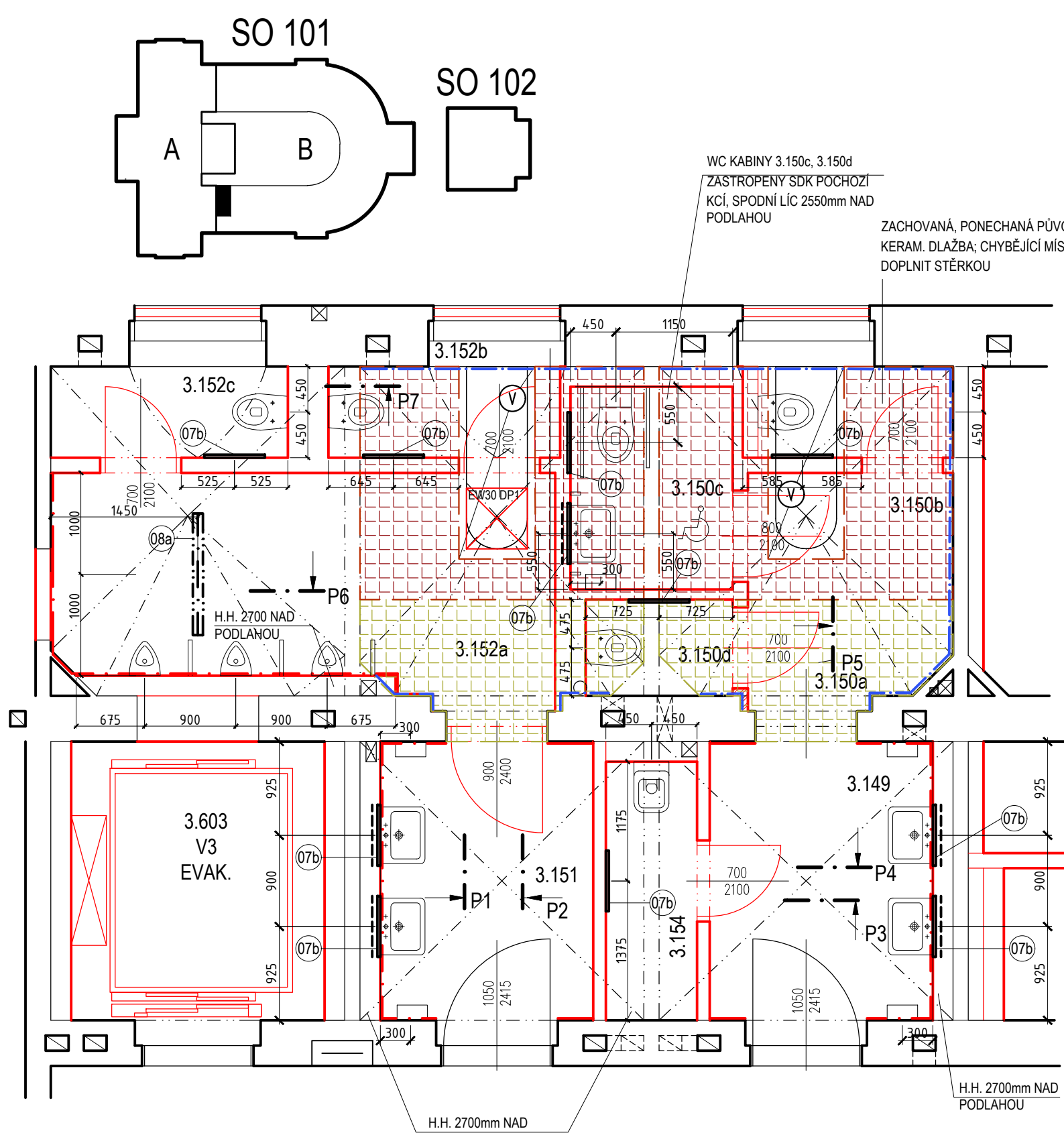
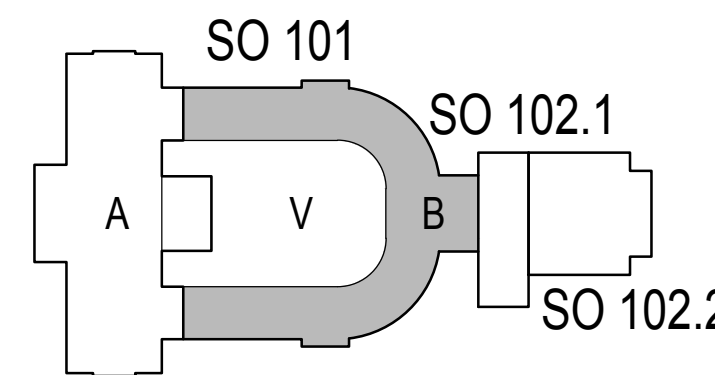
P 6 - M. 1 : 50



P 7 - M. 1 : 50



- POZNÁMKA:
- UMYVADLO NA WC PRO OSSPO OPATŘENO LÉKAŘSKOU PÁKOVOU VÝTOKOVOU BATERII - OVLÁDÁNÍ LOKTY
 - OSTATNÍ UMYVADLA OPATŘENA BATERII S TLAKÝM SAMOUZAVÍRACÍM VENTILEM
 - SANITÁRNÍ PŘEDMĚTY BÍLÉ - SPECIFIKACE VIZ PD ZTI
 - HIST. DVEŘE, DVEŘ. PORTÁLY, NADSVĚTLÍKY A DEŠTĚNÍ VIZ PD RESTAUR. PRACÍ
 - NOVODOBÉ DVEŘE VIZ TAB. DVEŘÍ V DPS STAV. ČÁSTI
 - VEDENÍ VZT PO "STROPĚ" KABIN VIZ PD VZT
 - SMĚR KLADENÍ OBKLADŮ JE NAZNAČEN ŠÍPKAMI



LEGENDA:

- 01 - OBKLADAČKA SKLAD. 150/150, BARVA TM. ZELENÁ, LESKLÝ POVRCH (NAPR. RAKO - COLOR TWO - RAL 0008500); HORNÍ OBKLADAČKY S GLAZOVANOU HORNÍ HRANOU UKONČENÉ OSTROHRANNOU LÍSTOU; NÁROŽÍ ŘEŠIT SBROUŠENÍM NA POKOS
- 02 - PODLAHA - POLYURETANOVÁ STĚRKA, BARVA ŠEDÁ (ODPOV. TERRANOVA FARBEN SPECTRUM 610C)
- 03a - VELKOPLOŠNÉ ZRCADLO BEZRÁMOVÉ 800/750, LEPENÉ PŘÍMO NA STĚNU (VYNECHAT OBKLAD), ZABROUŠENÉ HRANY
- 03b - VELKOPLOŠNÉ ZRCADLO BEZRÁMOVÉ 600/900, LEPENÉ PŘÍMO NA STĚNU (VYNECHAT OBKLAD), ZABROUŠENÉ HRANY, SPODNÍ HRANA 900MM NAD PODLAHOU
- 04a - STROP SDK POCHOZÍ - SDK HYDROFOBIZOVANÝ
INTERIER: STĚRKA DO MOKRÝCH PROVOZŮ, BARVA ŠEDÁ (ODPOV. RAL 7024)
EXTERIER: VÝMALBA ŠEDÁ DO MOKRÝCH PROVOZŮ (ODPOV. RAL 7024)
- 04b - STROP - SDK - SDK HYDROFOBIZOVANÝ - STĚRKA DO MOKRÝCH PROVOZŮ, BARVA ŠEDÁ (ODPOV. RAL 7024)
- 05 - SÁDROSTUKOVÁ PŘEBRŠOVANÁ OMÍTKA, VÝMALBA BÍLÁ
- 06a - SDK PŘÍČKA, SDK HYDROFOBIZOVANÝ, STĚRKA DO MOKRÝCH PROVOZŮ, BARVA ŠEDÁ (ODPOV. RAL 7024)
- 06b - SDK HYDROFOBIZOVANÝ, VÝMALBA BÍLÁ
- 06c - SDK DO SUCHÝCH PROVOZŮ, VÝMALBA BÍLÁ
- 07a - TRUBICOVÉ SVÍTIDLO NÁSTROPNÍ
- 07b - TRUBICOVÉ SVÍTIDLO NÁSTĚNNÉ
- 08a - SVĚTLO - MASIVNÍ TRUBICE NA LANKÁCH
- 08b - SVĚTLO - SUBTILNÍ TRUBICE NA LANKÁCH
- 10a - STÁVAJÍCÍ NEBO NOVÉ ZDIVO - STĚRKA DO MOKRÝCH PROVOZŮ, BARVA ŠEDÁ (ODPOV. RAL 7024)
- 10b - STÁVAJÍCÍ NEBO NOVÉ ZDIVO - STĚRKA DO MOKRÝCH PROVOZŮ, BARVA SHODNÁ S POVRCHEM OKOLNÍHO ZDIVA (BARVA BÍLÁ)
- 11 - ELEKTRICKÝ SUŠÁK RUKOU
- 12 - ZÁSOBNÍK NA PAPIROVÉ RUČNÍKY
- 13 - KUCHYŇSKÁ LINKA - BARVA TMAVÉ ČERVENÁ, SPEC. VIZ TRUHLÁŘSKÉ VÝROBKY

REVIZE:	POPIS ZMĚNY:	DATUM:	VYPRACOVAL:
XXX	XXX	XXX	XXX
XXX	XXX	XXX	XXX
XXX	XXX	XXX	XXX

VÝŠKOVÝ SYSTÉM BpV ±0,000 = 385,29 m n. m.

AKCE:	KARLOVY VARY - REVITALIZACE OBJEKTU CÍSAŘSKÝCH LÁZNÍ		STUPEŇ PD:	DPS-DOKUMENTACE PRO PROVEDENÍ STAVBY	
			OBJEKT:	SO 101 - HISTORICKÁ BUDOVA	
INVESTOR A OBJEDNATEL:	KARLOVSKÝ KRAJ Závodní 353/88, 360 21 Karlovy Vary - Dvory		PROFESE:	D.1.1.a - ARCHITEKTONICKO-STAVEBNÍ ŘEŠENÍ	
			ZAKÁZKOVÉ ČÍSLO:	30080111-4	AUTORIZACE:
MÍSTO STAVBY:	Mariánskolázeňská 302, KARLOVY VARY pozemky parc. č. 902, 903/2, k.ú. Karlovy Vary		DATUM:	12/2018	
GENERÁLNÍ PROJEKTANT:	 INTAR a.s. Bezdruvova 81/17a, 602 00 Brno tel.: +420 543 422 211 www.intar.cz, info@intar.cz		FORMÁT:	6 × A4	
			KOPIE:		
VEDOUCÍ PROJEKTU:	JAROSLAV KUPR, jkupa@intar.cz		MĚŘÍTKO:	1:50	
HLAVNÍ INŽENÝR PROJEKTU:	ING. MARTIN STRNAD, mstrnad@intar.cz		VÝKRES:	NÁVRH-VĚŘEJNÉ TOALETY-2.NP ČÁST B - JIH	
ZHOTOVITEL ČÁSTI:	 INTAR a.s. Bezdruvova 81/17a, 602 00 Brno tel.: +420 543 422 211 www.intar.cz, info@intar.cz				
ODPOVĚDNÝ PROJEKTANT:	ING. MARTIN STRNAD, mstrnad@intar.cz		EVIDENČNÍ ČÍSLO:	30080111-4/SO 101/D.1.1.a	
VYPRACOVAL:	ING. ARCH. PAVEL ŠLEJCHAR		ČÍSLO VÝKRESU:	176 B	
			REVIZE:		